



Informations-forum

Leichte Sprache

in der Wissenschaft

Wir laden Sie ein!

Wir sind eine Forscher-gruppe an der Universität Mainz.

Wir forschen zu der Leichten Sprache.

Und wir möchten uns vorstellen.

13 Uhr

Die Professorin Silvia Hansen-Schirra eröffnet das Forum mit Professor Arne Nagels.

13:15 Uhr

Die Professorin Christiane Maaß spricht über Probleme in der Leichten Sprache.

14 Uhr

Die Forscher stellen wissenschaftliche Methoden vor.

15 Uhr

Die Forscher stellen ihre Arbeiten vor.

Und die Forscher beantworten Ihre Fragen.

- Liv Borghardt: Was sind leichte Sätze - was sind schwere Sätze?
- Silvana Deilen: Ist der Medio-punkt hilfreich für das Lesen von Wörtern?
- Anne-Kathrin Gros: Personen und ihre Namen in der Leichten Sprache
- Laura Schiffli: Was sind leichte Wörter - was sind schwere Wörter?
- Johanna Sommer: Sätze mit **nicht** und **kein** in der Leichten Sprache

16:30 Uhr

Kaffee und Verabschiedung

Wann?

Donnerstag, 27. Juni 2019, ab 13 Uhr

Wo?

Forum im Landes-museum Mainz

Große Bleiche 49-51

55116 Mainz

Anfahrt:

<http://www.landmuseum-mainz.de/besucherservice/wegbeschreibung>

Kontakt

 leichtesprache.uni-mainz.de

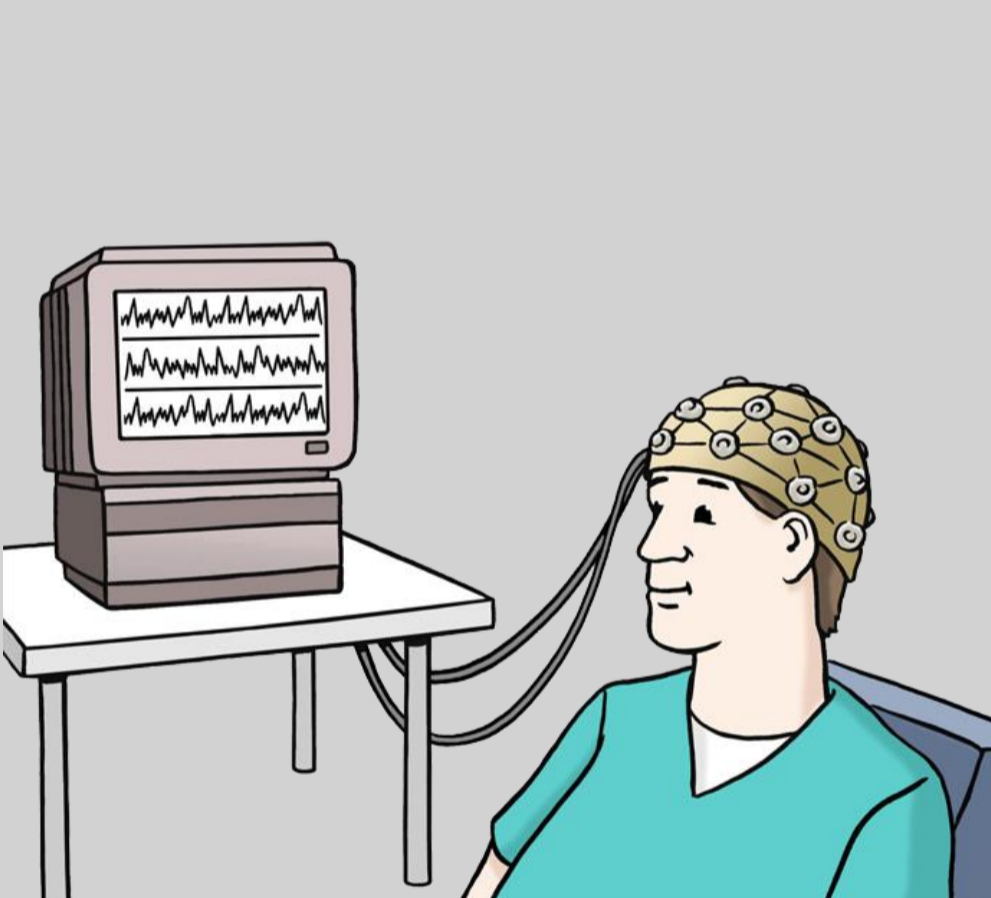
 leichtesprache@uni-mainz.de

 @LeichteSpracheMainz

Teilnahme

Sie müssen **keinen** Eintritt zahlen.

Sie müssen sich **nicht** anmelden.



Lebens-hilfe für Menschen mit geistiger Behinderung
Bremen e.V. Illustrator Stefan Albers,
Atelier Fleetinsel, 2013



© GDKE Landesmuseum Mainz Foto: Ursula Rudischer